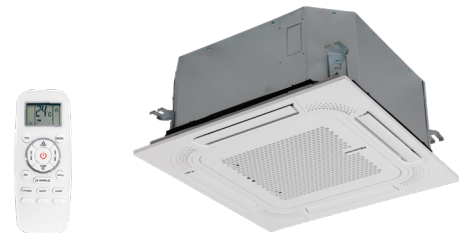


# Mini-cassetteunits met 4-zijdige luchttuitlaet

- Zeven modellen
- Koelvermogen 1,5 - 5,6 kW
- Verwarmingsvermogen 2,0 - 6,3 kW
- Paneelmaten 620 x 620 mm
- Condenswaterpomp
- Inclusief IR-afstandsbediening L01



| Model                             |                   | AVC-05HJFA      | AVC-07HJFA      | AVC-09HJFA      | AVC-12HJFA      | AVC-15HJFA      | AVC-17HJFA      | AVC-19HJFA      |
|-----------------------------------|-------------------|-----------------|-----------------|-----------------|-----------------|-----------------|-----------------|-----------------|
| Koelvermogen                      | kW                | 1,5             | 2,2             | 2,8             | 3,6             | 4,5             | 5,0             | 5,6             |
| Verwarmingsvermogen               | kW                | 2,0             | 2,5             | 3,3             | 4,2             | 5,0             | 5,6             | 6,3             |
| Voedingsspanning                  | V/Hz/fas.         | 230 / 50 / 1    | 230 / 50 / 1    | 230 / 50 / 1    | 230 / 50 / 1    | 230 / 50 / 1    | 230 / 50 / 1    | 230 / 50 / 1    |
| Opgenomen vermogen                | kW                | 0,014           | 0,014           | 0,014           | 0,016           | 0,022           | 0,030           | 0,040           |
| Nominaal opgenomen stroom         | A                 | 0,15            | 0,15            | 0,15            | 0,16            | 0,23            | 0,30            | 0,39            |
| Luchtdebiet                       | m <sup>3</sup> /h | 430/390/370/335 | 430/390/370/335 | 470/430/390/350 | 490/430/390/350 | 560/524/424/400 | 660/570/524/424 | 750/650/560/480 |
| Geluidsdruk niveau (max-gem-laag) | dB(A)             | 30-29-28-26     | 30-29-28-26     | 32-30-28-26     | 34-32-29-26     | 38-36-31-28     | 42-39-36-31     | 45-42-38-34     |
| Afmetingen (h x b x d)            | mm                | 215 x 570 x 570 | 215 x 570 x 570 | 215 x 570 x 570 | 215 x 570 x 570 | 215 x 570 x 570 | 215 x 570 x 570 | 215 x 570 x 570 |
| Afmetingen afdekplaat (h x b x d) | mm                | 37 x 620 x 620  | 37 x 620 x 620  | 37 x 620 x 620  | 37 x 620 x 620  | 37 x 620 x 620  | 37 x 620 x 620  | 37 x 620 x 620  |
| Gewicht                           | kg                | 14,5            | 14,5            | 14,8            | 14,8            | 15,8            | 15,8            | 15,8            |
| Gewicht afdekplaat                | kg                | 2,7             | 2,7             | 2,7             | 2,7             | 2,7             | 2,7             | 2,7             |

| Overige gegevens            |           |                 |                               |         |         |         |         |         |
|-----------------------------|-----------|-----------------|-------------------------------|---------|---------|---------|---------|---------|
| Diameter leidingen          | Vloeistof | mm              | 6,35                          | 6,35    | 6,35    | 6,35    | 6,35    | 6,35    |
|                             | Gas       | mm              | 12,7                          | 12,7    | 12,7    | 12,7    | 12,7    | 12,7    |
| Condenswateraansluiting     |           | mm              | 32                            | 32      | 32      | 32      | 32      | 32      |
| Opvoerhoogte pomp           |           | mm              | max. 740 vanaf onderkant unit |         |         |         |         |         |
| Doorsnede stroomvoorziening | NYM       | mm <sup>2</sup> | 3 x 1,5                       | 3 x 1,5 | 3 x 1,5 | 3 x 1,5 | 3 x 1,5 | 3 x 1,5 |
| Zekering, traag             |           | A               | 10                            | 10      | 10      | 10      | 10      | 10      |

Opgaven van de stroomvoorziening en zekering zijn aanbevelingen en moeten in ieder geval door de installateur ter plaatse worden bepaald conform de NEN-richtlijnen (NEN 1010) en de voorschriften van het plaatselijk energiebedrijf.

#### Aanwijzingen:

1. Het nominale koelvermogen en -verwarmingsvermogen zijn gebaseerd op de volgende omstandigheden:

Omstandigheden voor de koelfunctie

Luchttoevoertemperatuur binnenruimte: 27 °C DB, 19,0 °C NB.

Luchttoevoertemperatuur buitenruimte: 35 °C DB.

Omstandigheden voor de verwarmingsfunctie

Luchttoevoertemperatuur binnenruimte: 20 °C DB.

Luchttoevoertemperatuur buitenruimte: 7 °C DB, 6 °C NB.

2. Het geluidsdruk niveau is gebaseerd op de volgende omstandigheden: 1,5 m onder de unit. Met een uitblaaskanaal (2,0 m) en een retourkanaal (1,0 m).

De bovenstaande gegevens zijn in een echo-loze ruimte gemeten, zodat ter plaatse rekening moet worden gehouden met de reflectie van het geluid.

Als de luchtinlaat aan de onderzijde wordt gebruikt, stijgt de geluidsdruk afhankelijk van factoren zoals bijvoorbeeld wijze van installeren en indeling van de ruimte.