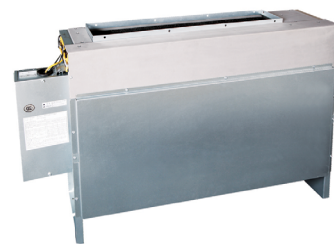


Staande units zonder omkasting

- Vier modellen
- Koelvermogen 2,8 - 7,1 kW
- Verwarmingsvermogen 3,3 - 8,5 kW
- Bouwkundige bekleding



Levertijd op aanvraag

Model		AVH-09UXCSAA	AVH-14UXCSAA	AVH-18UXCSBA	AVH-24UXCSBA
Koelvermogen	kW	2,8	4,3	5,6	7,1
Verwarmingsvermogen	kW	3,3	4,9	6,5	8,5
Voedingsspanning	V/Hz/fas.	230/50/1	230/50/1	230/50/1	230/50/1
Opgenomen vermogen	kW	0,05	0,08	0,09	0,12
Nominaal opgenomen stroom	A	0,25	0,40	0,43	0,55
Luchtdebiet	m ³ /h	510/450/380	620/540/480	890/740/630	980/830/710
Geluidsdruk niveau (max-gem-laag)	dB(A)	34 - 31 - 27	40 - 36 - 34	41 - 36 - 32	44 - 40 - 36
Afmetingen (h x b x d)	mm	620 x (950+145) x 202	620 x (950+145) x 202	620 x (1120+145) x 202	620 x (1120+145) x 202
Gewicht	kg	18	22	26	27

Overige gegevens

Diameter leidingen	Vloeistof	mm	6,35	6,35	6,35	9,53
	Gas	mm	12,7	12,7	15,88	15,88
Condenswateraansluiting		mm/DN	25	25	25	25
Doorsnede stroomvoorziening	NYM	mm ²	3 x 1,5	3 x 1,5	3 x 1,5	3 x 1,5
Zekering, traag		A	10	10	10	10

Opgaven van de stroomvoorziening en zekering zijn aanbevelingen en moeten in ieder geval door de installateur ter plaatse worden bepaald conform de NEN-richtlijnen (NEN 1010) en de voorschriften van het plaatselijk energiebedrijf.

Aanwijzingen:

1. Het nominale koelvermogen en -verwarmingsvermogen zijn gebaseerd op de volgende omstandigheden:

Omstandigheden voor de koelfunctie

Luchttoevoertemperatuur binnenruimte: 27 °C DB, 19,0 °C NB.

Luchttoevoertemperatuur buitenruimte: 35 °C DB.

Omstandigheden voor de verwarmingsfunctie

Luchttoevoertemperatuur binnenruimte: 20 °C DB.

Luchttoevoertemperatuur buitenruimte: 7 °C DB, 6 °C NB.

2. Het geluidsdruk niveau is gebaseerd op de volgende omstandigheden: 1,5 m onder de unit. Met een uitblaaskanaal (2,0 m) en een retourkanaal (1,0 m).

De bovenstaande gegevens zijn in een echo-loze ruimte gemeten, zodat ter plaatse rekening moet worden gehouden met de reflectie van het geluid.

Als de luchtinlaat aan de onderzijde wordt gebruikt, stijgt de geluidsdruk afhankelijk van factoren zoals bijvoorbeeld wijze van installeren en indeling van de ruimte.